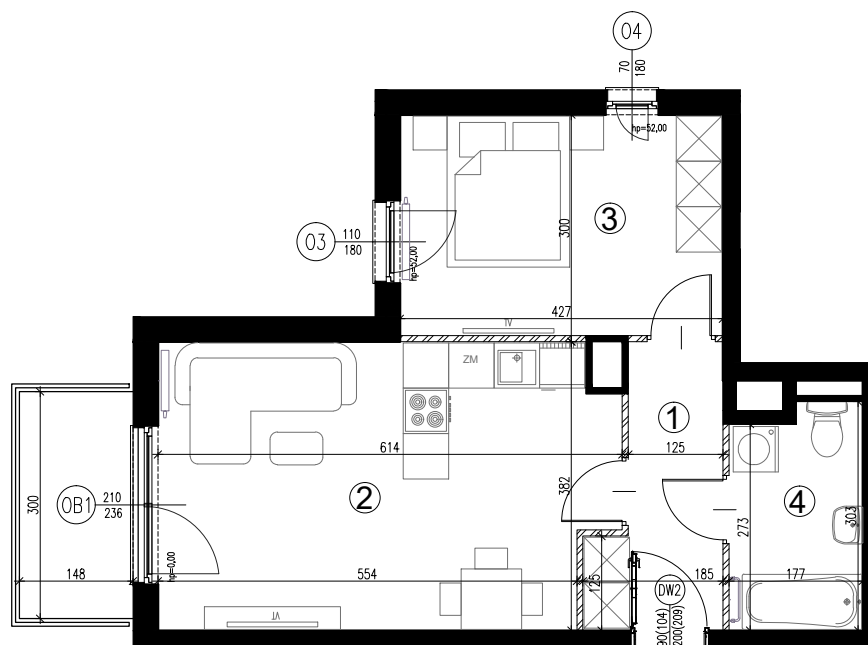
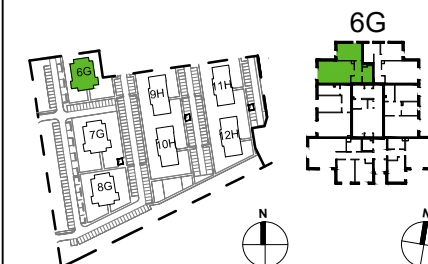




6G.128 | powierzchnia: **45,68 (44,59) m²**
 piętro I | 2 pokoje | balkon 4,44 m²

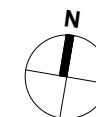
ZESPÓŁ SIĘDMIU BUDYKÓW MIESZKALNYCH
 ZIELONE ZAMIEŃIE 6



ORIENTACJA



 ŚCIANY DZIAŁOWE
 ŚCIANY NIEROZBIERALNE



INWESTOR:

ZIELONE ZAMIEŃIE SP. Z O.O
 ul. Żaryna 2B, 02-593 Warszawa

DEWELOPER:

WHITE STONE DEVELOPMENT SP. Z O.O
 ul. Żaryna 2B, 02-593 Warszawa

PROJEKTANT:

CITY architektki SP. Z O.O SP. K
 ul. Lekarska 8, 00-610 Warszawa
 ul. Piotra Skargi 15/1, 71-422 Szczecin

POWIERZCHNIA ZE ŚCIANAMI DZIAŁOWYMI		
Nr	NAZWA	POW.(m ²)
1	PRZEDPOKÓJ	5.77
2	POKÓJ Z ANEKSEM	22.36
3	POKÓJ	12.45
4	ŁAZIENKA	5.10
SUMA		45.68
BALKON		4.44
POWIERZCHNIA Z WYŁĄCZENIEM ŚCIAN DZIAŁOWYCH		
Nr	NAZWA	POW.(m ²)
1	PRZEDPOKÓJ	5.36
2	POKÓJ Z ANEKSEM	22.03
3	POKÓJ	12.25
4	ŁAZIENKA	4.95
SUMA		44.59
BALKON		4.44

UWAGI:

- * OKNO Z BLENDAŃ OKIENNA
 WYMIAR PODANY W NAWIASIE DOTYCZY WYSOKOŚCI
 W ŚWIETLE MURU OD STRONY WEWNĘTRZNEJ
- Powierzchnie pomieszczeń podano z uwzględnieniem grubości
 tynków, zgodnie z normą PN-ISO 9836
- Powierzchnie oraz wymiary mogą ulec niewielkim zmianom w
 trakcie realizacji obiektu.