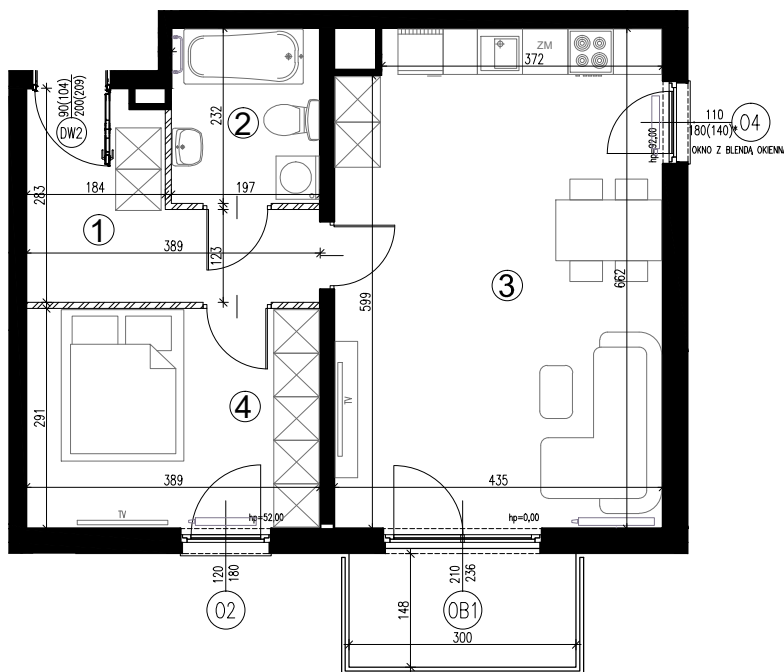


**9H.200** | powierzchnia: **51,81 (51,02) m<sup>2</sup>**  
piętro I | 2 pokoje | balkon 4,44 m<sup>2</sup>

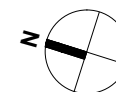
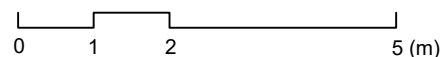
ZESPÓŁ SIĘDMIU BUDYKÓW MIESZKALNYCH  
ZIELONE ZAMIEŃIE 6



ORIENTACJA



 ŚCIANY DZIAŁOWE  
 ŚCIANY NIEROZBIERALNE



**INWESTOR:**

ZIELONE ZAMIEŃIE SP. Z O.O  
ul. Żaryna 2B, 02-593 Warszawa

**DEWELOPER:**

WHITE STONE DEVELOPMENT SP. Z O.O  
ul. Żaryna 2B, 02-593 Warszawa

**PROJEKTANT:**

CITY architektki SP. Z O.O SP. K  
ul. Lekarska 8, 00-610 Warszawa  
ul. Piotra Skargi 15/1, 71-422 Szczecin

POWIERZCHNIA ZE ŚCIANAMI DZIAŁOWYMI		
Nr	NAZWA	POW.(m <sup>2</sup> )
1	PRZEDPOKÓJ	7.79
2	ŁAZIENKA	4.62
3	POKÓJ Z ANEKSEM	28.07
4	POKÓJ	11.33
SUMA		51.81
	BALKON	4.44
POWIERZCHNIA Z WYŁĄCZENIEM ŚCIAN DZIAŁOWYCH		
Nr	NAZWA	POW.(m <sup>2</sup> )
1	PRZEDPOKÓJ	7.39
2	ŁAZIENKA	4.44
3	POKÓJ Z ANEKSEM	28.07
4	POKÓJ	11.12
SUMA		51.02
	BALKON	4.44

**UWAGI:**

\* OKNO Z BLENDA OKIENNA  
WYMIAR PODANY W NAWIASIE DOTYCZY WYSOKOŚCI  
W ŚWIETLE MURU OD STRONY WEWNĘTRZNEJ  
-Powierzchnie pomieszczeń podano z uwzględnieniem grubości  
tynków, zgodnie z normą PN-ISO 9836  
-Powierzchnie oraz wymiary mogą ulec niewielkim zmianom w  
trakcie realizacji obiektu.