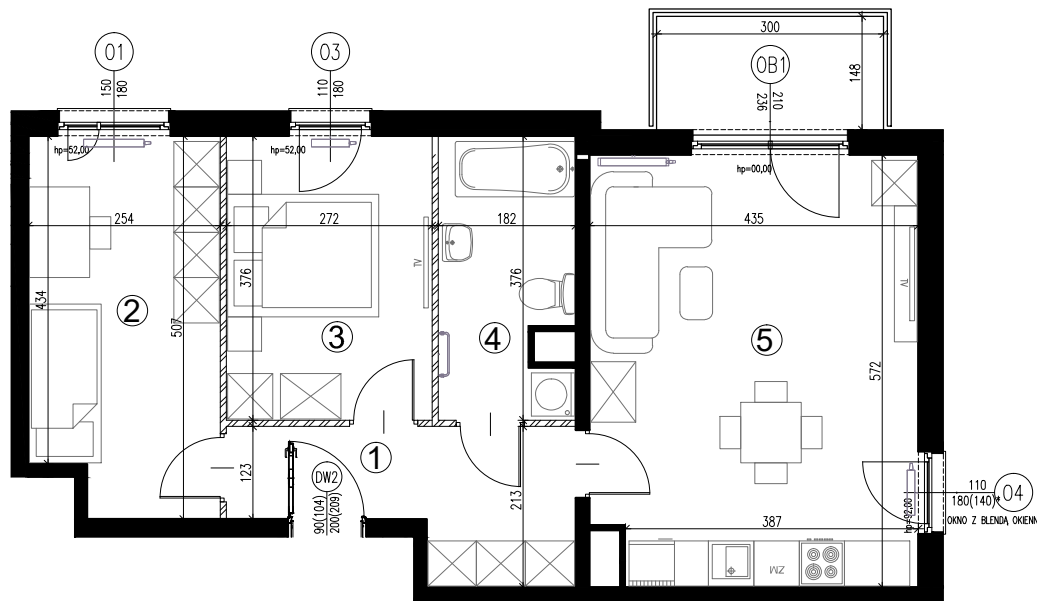
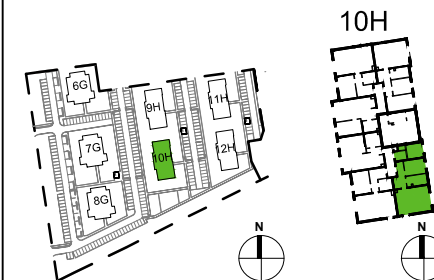




**10H.229** | powierzchnia: **61,33 (59,85) m<sup>2</sup>**  
 piętro II | 3 pokoje | balkon **4,44 m<sup>2</sup>**

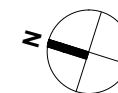
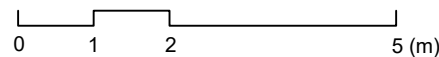
ZESPÓŁ SIĘDMIU BUDYKÓW MIESZKALNYCH  
 ZIELONE ZAMIECIE 6



ORIENTACJA



 ŚCIANY DZIAŁOWE  
 ŚCIANY NIEROZBIERALNE



**INWESTOR:**

ZIELONE ZAMIECIE SP. Z O.O.  
 ul. Żaryna 2B, 02-593 Warszawa

**DEWELOPER:**

WHITE STONE DEVELOPMENT SP. Z O.O.  
 ul. Żaryna 2B, 02-593 Warszawa

**PROJEKTANT:**

CITY architektki SP. Z O.O SP. K  
 ul. Lekarska 8, 00-610 Warszawa  
 ul. Piotra Skargi 15/1, 71-422 Szczecin

POWIERZCHNIA ZE ŚCIANAMI DZIAŁOWYMI		
Nr	NAZWA	POW.(m <sup>2</sup> )
1	PRZEDPOKÓJ	7.58
2	POKÓJ	12.36
3	POKÓJ	10.60
4	ŁAZIENKA	6.61
5	POKÓJ Z ANEKSEM	24.18
SUMA		61.33
BALKON		
		4.44
POWIERZCHNIA Z WYŁĄCZENIEM ŚCIAN DZIAŁOWYCH		
Nr	NAZWA	POW.(m <sup>2</sup> )
1	PRZEDPOKÓJ	7.25
2	POKÓJ	12.08
3	POKÓJ	10.03
4	ŁAZIENKA	6.31
5	POKÓJ Z ANEKSEM	24.18
SUMA		59.85
BALKON		
		4.44

UWAGI:  
 \* OKNO Z BLENDA OKIENNA  
 WYMIAR PODANY W NAWIASIE DOTYCZY WYSOKOŚCI  
 W ŚWIETLE MURU OD STRONY WEWNĘTRZNEJ  
 -Powierzchnie pomieszczeń podano z uwzględnieniem grubości  
 tynek, zgodnie z normą PN-ISO 9836  
 -Powierzchnie oraz wymiary mogą ulec niewielkim zmianom w  
 trakcie realizacji obiektu.