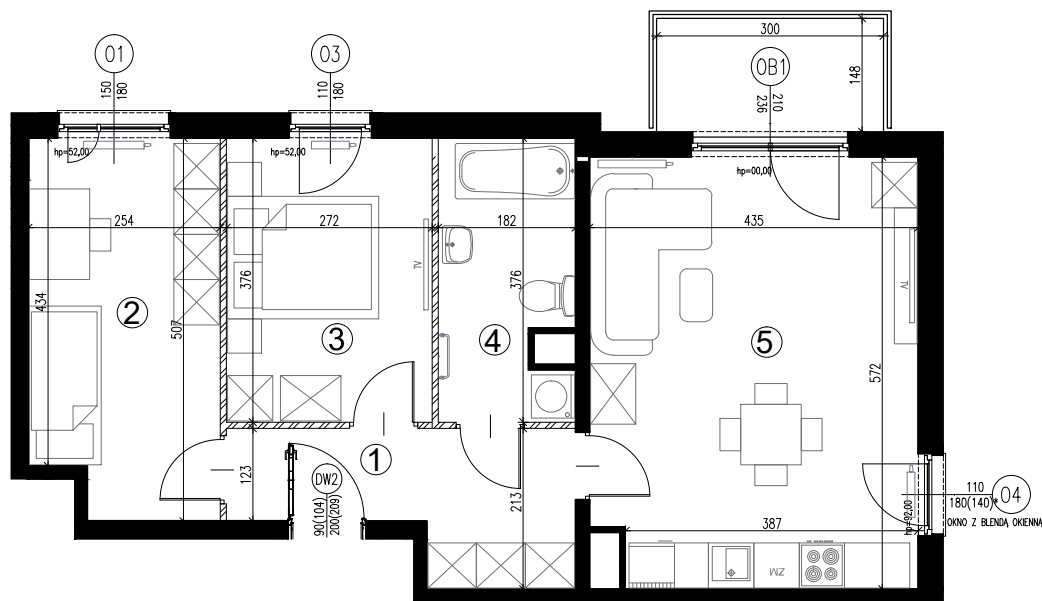
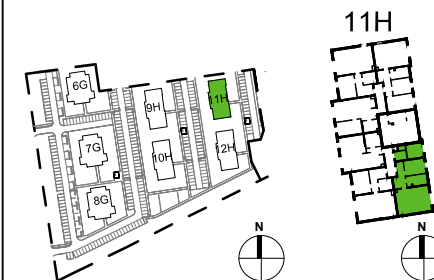




11H.253 | powierzchnia: **61,33 (59,85) m²**
piętro II | 3 pokoje | balkon 4,44 m²

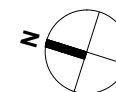
ZESPÓŁ SIĘDMIU BUDYKÓW MIESZKALNYCH
ZIELONE ZAMIEŃIE 6



ORIENTACJA



 ŚCIANY DZIAŁOWE
 ŚCIANY NIEROZBIERALNE



INWESTOR:

ZIELONE ZAMIEŃIE SP. Z O.O
ul. Żaryna 2B, 02-593 Warszawa

DEWELOPER:

WHITE STONE DEVELOPMENT SP. Z O.O
ul. Żaryna 2B, 02-593 Warszawa

PROJEKTANT:

CITY architektki SP. Z O.O SP. K
ul. Lekarska 8, 00-610 Warszawa
ul. Piotra Skargi 15/1, 71-422 Szczecin

POWIERZCHNIA ZE ŚCIANAMI DZIAŁOWYMI		
Nr	NAZWA	POW.(m ²)
1	PRZEDPOKÓJ	7.58
2	POKÓJ	12.36
3	POKÓJ	10.60
4	ŁAZIENKA	6.61
5	POKÓJ Z ANEKSEM	24.18
SUMA		61.33
BALKON		
		4.44
POWIERZCHNIA Z WYŁĄCZENIEM ŚCIAN DZIAŁOWYCH		
Nr	NAZWA	POW.(m ²)
1	PRZEDPOKÓJ	7.25
2	POKÓJ	12.08
3	POKÓJ	10.03
4	ŁAZIENKA	6.31
5	POKÓJ Z ANEKSEM	24.18
SUMA		59.85
BALKON		
		4.44

UWAGI:

- * OKNO Z BLENDA OKIENNA
- WYMIAR PODANY W NAWIASIE DOTYCZY WYSOKOŚCI W ŚWIETLE MURU OD STRONY WEWNĘTRZNEJ
- Powierzchnie pomieszczeń podano z uwzględnieniem grubości tynek, zgodnie z normą PN-ISO 9836
- Powierzchnie oraz wymiary mogą ulec niewielkim zmianom w trakcie realizacji obiektu.