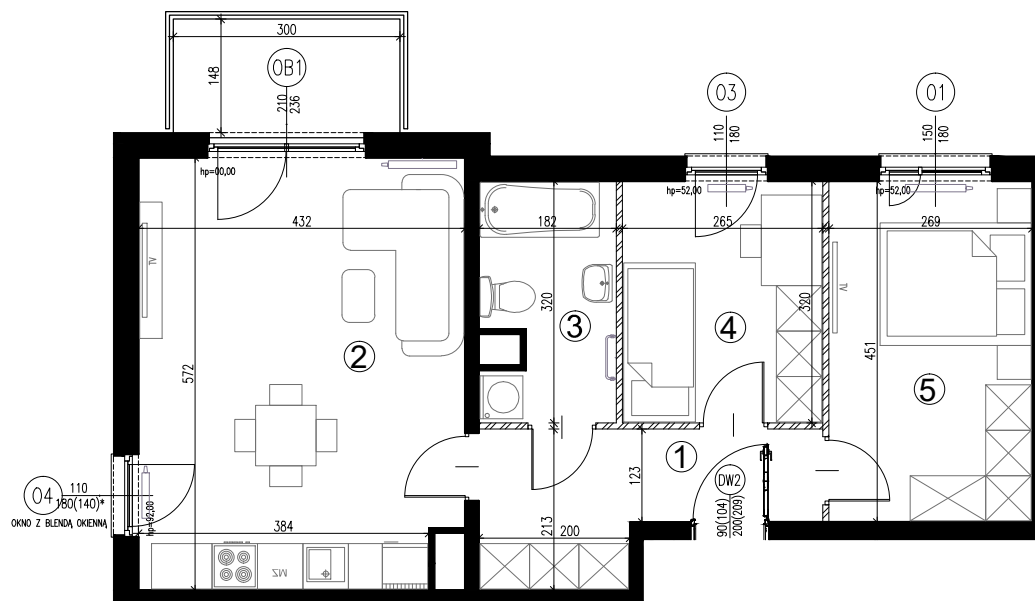
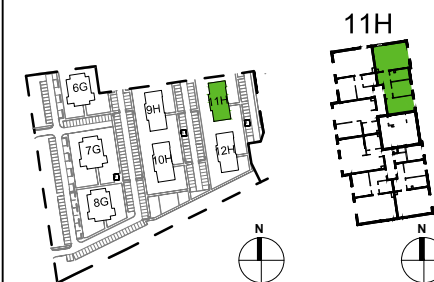




**11H.258** | powierzchnia: **58,06 (56,74) m<sup>2</sup>**  
piętro II | 3 pokoje | balkon 4,44 m<sup>2</sup>

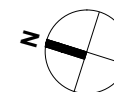
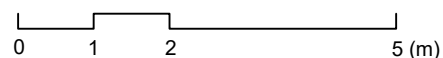
ZESPÓŁ SIĘDMIU BUDYKÓW MIESZKALNYCH  
ZIELONE ZAMIEŃIE 6



ORIENTACJA



 ŚCIANY DZIAŁOWE  
 ŚCIANY NIEROZBIERALNE



**INWESTOR:**

ZIELONE ZAMIEŃIE SP. Z O.O.  
ul. Żaryna 2B, 02-593 Warszawa

**DEWELOPER:**

WHITE STONE DEVELOPMENT SP. Z O.O.  
ul. Żaryna 2B, 02-593 Warszawa

**PROJEKTANT:**

CITY architektki SP. Z O.O SP. K  
ul. Lekarska 8, 00-610 Warszawa  
ul. Piotra Skargi 15/1, 71-422 Szczecin

POWIERZCHNIA ZE ŚCIANAMI DZIAŁOWYMI		
Nr	NAZWA	POW.(m <sup>2</sup> )
1	PRZEDPOKÓJ	7.51
2	POKÓJ Z ANEKSEM	24.01
3	ŁAZIENKA	5.58
4	POKÓJ	8.80
5	POKÓJ	12.16
SUMA		58.06
BALKON		4.44
POWIERZCHNIA Z WYŁĄCZENIEM ŚCIAN DZIAŁOWYCH		
Nr	NAZWA	POW.(m <sup>2</sup> )
1	PRZEDPOKÓJ	7.20
2	POKÓJ Z ANEKSEM	24.01
3	ŁAZIENKA	5.30
4	POKÓJ	8.31
5	POKÓJ	11.92
SUMA		56.74
BALKON		4.44

**UWAGI:**

\* OKNO Z BLENDAŃ OKIENNA

WYMIAR PODANY W NAWIASIE DOTYCZY WYSOKOŚCI  
W ŚWIETLE MURU OD STRONY WEWNĘTRZNEJ

-Powierzchnie pomieszczeń podano z uwzględnieniem grubości  
tyńków, zgodnie z normą PN-ISO 9836

-Powierzchnie oraz wymiary mogą ulec niewielkim zmianom w  
trakcie realizacji obiektu.