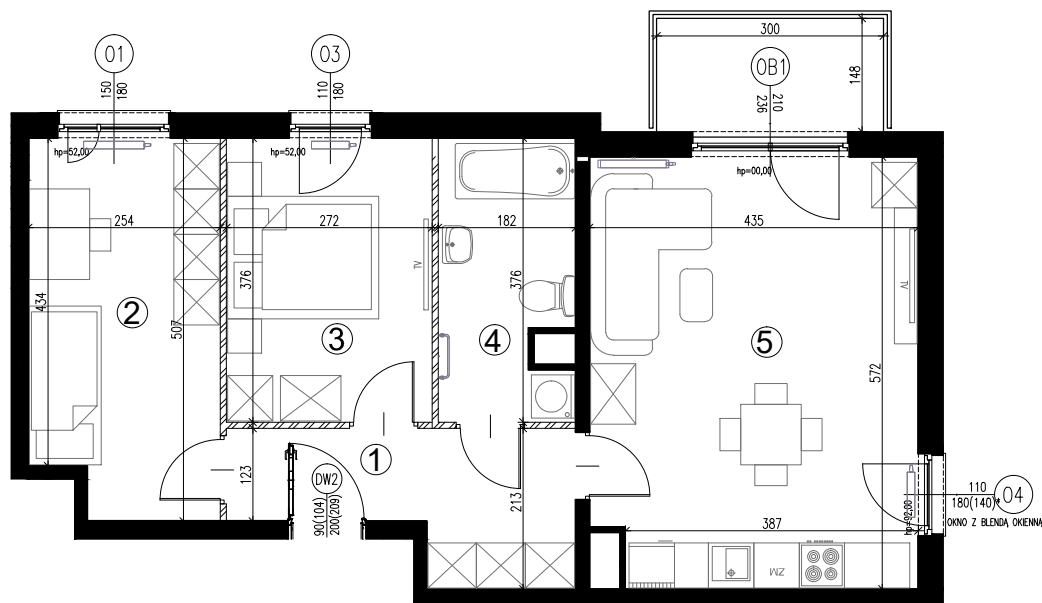
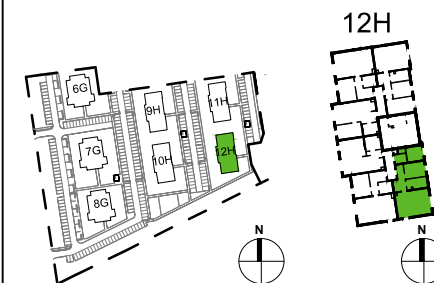


**12H.277** | powierzchnia: **61,33 (59,85) m<sup>2</sup>**  
piętro II | 3 pokoje | balkon 4,44 m<sup>2</sup>

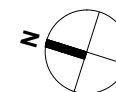
ZESPÓŁ SIĘDMIU BUDYKÓW MIESZKALNYCH  
ZIELONE ZAMIECIE 6



ORIENTACJA



▨ ŚCIANY DZIAŁOWE  
▬ ŚCIANY NIEROZBIERALNE



**INWESTOR:**

ZIELONE ZAMIECIE SP. Z O.O  
ul. Żaryna 2B, 02-593 Warszawa

**DEWELOPER:**

WHITE STONE DEVELOPMENT SP. Z O.O  
ul. Żaryna 2B, 02-593 Warszawa

**PROJEKTANT:**

CITY architektki SP. Z O.O SP. K  
ul. Lekarska 8, 00-610 Warszawa  
ul. Piotra Skargi 15/1, 71-422 Szczecin

POWIERZCHNIA ZE ŚCIANAMI DZIAŁOWYMI		
Nr	NAZWA	POW.(m <sup>2</sup> )
1	PRZEDPOKÓJ	7.58
2	POKÓJ	12.36
3	POKÓJ	10.60
4	ŁAZIENKA	6.61
5	POKÓJ Z ANEKSEM	24.18
SUMA		61.33
BALKON		
		4.44
POWIERZCHNIA Z WYŁĄCZENIEM ŚCIAN DZIAŁOWYCH		
Nr	NAZWA	POW.(m <sup>2</sup> )
1	PRZEDPOKÓJ	7.25
2	POKÓJ	12.08
3	POKÓJ	10.03
4	ŁAZIENKA	6.31
5	POKÓJ Z ANEKSEM	24.18
SUMA		59.85
BALKON		
		4.44

UWAGI:  
\* OKNO Z BLENDĄ OKIENNĄ  
WYMIAR PODANY W NAWIASIE DOTYCZY WYSOKOŚCI  
W ŚWIETLE MURU OD STRONY WEWNĘTRZNEJ  
-Powierzchnie pomieszczeń podano z uwzględnieniem grubości  
tyńków, zgodnie z normą PN-ISO 9836  
-Powierzchnie oraz wymiary mogą ulec niewielkim zmianom w  
trakcie realizacji obiektu.