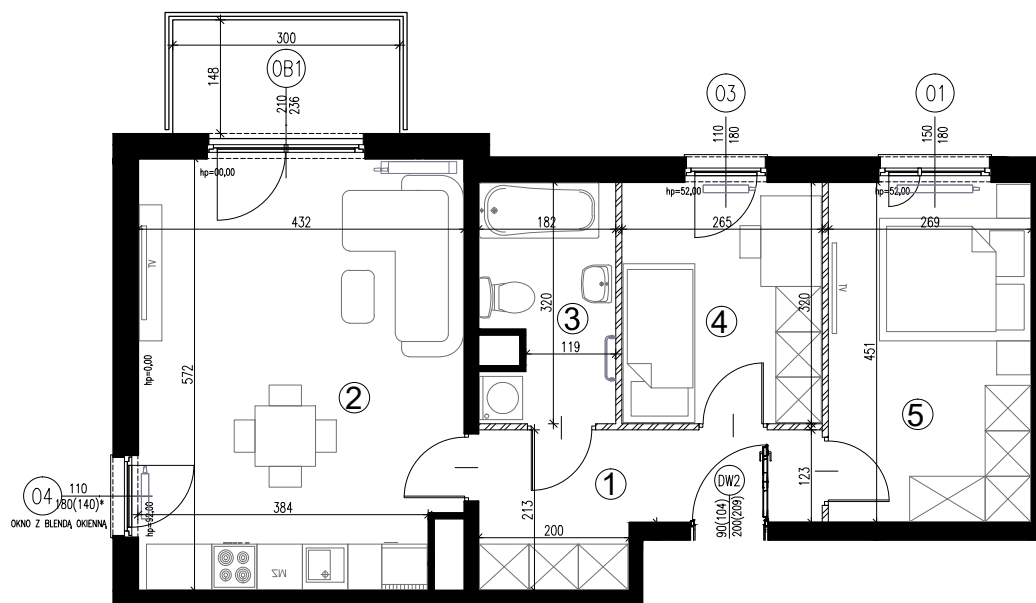
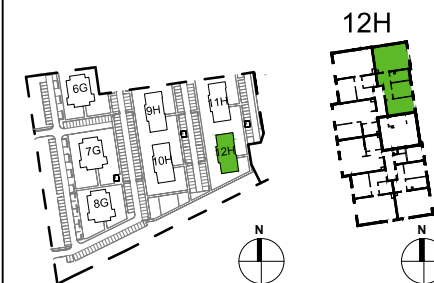


**12H.288** | powierzchnia: **57,97 (56,65) m<sup>2</sup>**  
piętro III | 3 pokoje | balkon **4,44 m<sup>2</sup>**

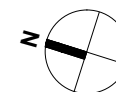
ZESPÓŁ SIĘDMIU BUDYKÓW MIESZKALNYCH  
ZIELONE ZAMIEŃIE 6



ORIENTACJA



 ŚCIANY DZIAŁOWE  
 ŚCIANY NIEROZBIERALNE



**INWESTOR:**

ZIELONE ZAMIEŃIE SP. Z O.O  
ul. Żaryna 2B, 02-593 Warszawa

**DEWELOPER:**

WHITE STONE DEVELOPMENT SP. Z O.O  
ul. Żaryna 2B, 02-593 Warszawa

**PROJEKTANT:**

CITY architektki SP. Z O.O SP. K  
ul. Lekarska 8, 00-610 Warszawa  
ul. Piotra Skargi 15/1, 71-422 Szczecin

POWIERZCHNIA ZE ŚCIANAMI DZIAŁOWYMI		
Nr	NAZWA	POW.(m <sup>2</sup> )
1	PRZEDPOKÓJ	7.51
2	POKÓJ Z ANEKSEM	23.92
3	ŁAZIENKA	5.58
4	POKÓJ	8.80
5	POKÓJ	12.16
SUMA		57.97
BALKON		
		4.44
POWIERZCHNIA Z WYŁĄCZENIEM ŚCIAN DZIAŁOWYCH		
Nr	NAZWA	POW.(m <sup>2</sup> )
1	PRZEDPOKÓJ	7.20
2	POKÓJ Z ANEKSEM	23.92
3	ŁAZIENKA	5.30
4	POKÓJ	8.31
5	POKÓJ	11.92
SUMA		56.65
BALKON		
		4.44

**UWAGI:**

\* OKNO Z BLENDĄ OKIENNĄ

WYMIAR PODANY W NAWIASIE DOTYCZY WYSOKOŚCI  
W ŚWIETLE MURU OD STRONY WEWNĘTRZNEJ

-Powierzchnie pomieszczeń podano z uwzględnieniem grubości  
tyńków, zgodnie z normą PN-ISO 9836

-Powierzchnie oraz wymiary mogą ulec niewielkim zmianom w  
trakcie realizacji obiektu.