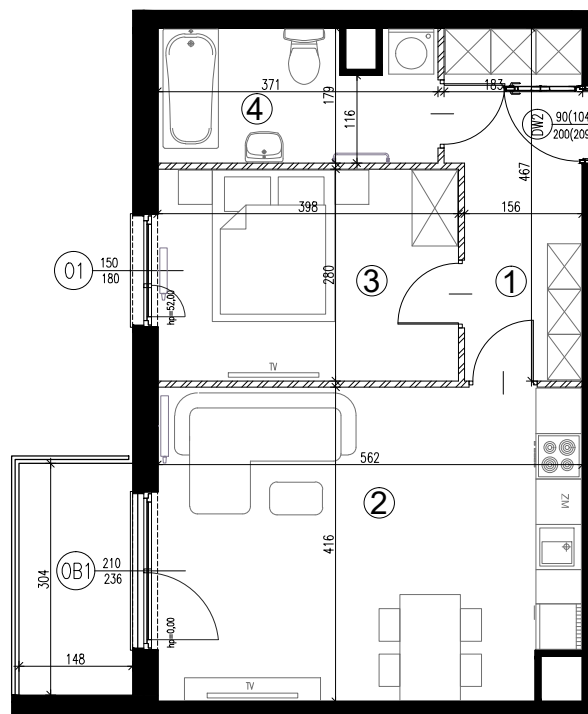
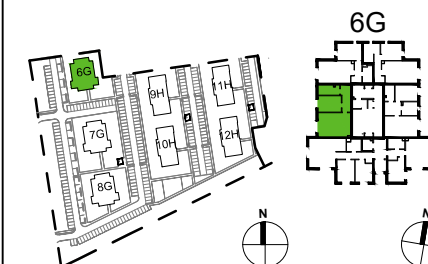




**6G.133** | powierzchnia: **48,84 (47,28) m<sup>2</sup>**  
 piętro II | 2 pokoje | balkon **4,50 m<sup>2</sup>**

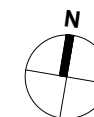
ZESPÓŁ SIĘDMIU BUDYKÓW MIESZKALNYCH  
 ZIELONE ZAMIENIE 6



ORIENTACJA



 ŚCIANY DZIAŁOWE  
 ŚCIANY NIEROZBIERALNE



**INWESTOR:**

ZIELONE ZAMIENIE SP. Z O.O  
 ul. Żaryna 2B, 02-593 Warszawa

**DEWELOPER:**

WHITE STONE DEVELOPMENT SP. Z O.O  
 ul. Żaryna 2B, 02-593 Warszawa

**PROJEKTANT:**

CITY architektki SP. Z O.O SP. K  
 ul. Lekarska 8, 00-610 Warszawa  
 ul. Piotra Skargi 15/1, 71-422 Szczecin

POWIERZCHNIA ZE ŚCIANAMI DZIAŁOWYMI		
Nr	NAZWA	POW.(m <sup>2</sup> )
1	PRZEDPOKÓJ	7.93
2	POKÓJ Z ANEKSEM	22.97
3	POKÓJ	11.53
4	ŁAZIENKA	6.41
SUMA		48.84
BALKON		4.50
POWIERZCHNIA Z WYŁĄCZENIEM ŚCIAN DZIAŁOWYCH		
Nr	NAZWA	POW.(m <sup>2</sup> )
1	PRZEDPOKÓJ	7.57
2	POKÓJ Z ANEKSEM	22.66
3	POKÓJ	10.94
4	ŁAZIENKA	6.11
SUMA		47.28
BALKON		4.50

UWAGI:  
 \* OKNO Z BLENDAŃ OKIENNA  
 WYMIAR PODANY W NAWIASIE DOTYCZY WYSOKOŚCI  
 W ŚWIEITLE MURU OD STRONY WEWNĘTRZNEJ  
 -Powierzchnie pomieszczeń podano z uwzględnieniem grubości  
 tynek, zgodnie z normą PN-ISO 9836  
 -Powierzchnie oraz wymiary mogą ulec niewielkim zmianom w  
 trakcie realizacji obiektu.