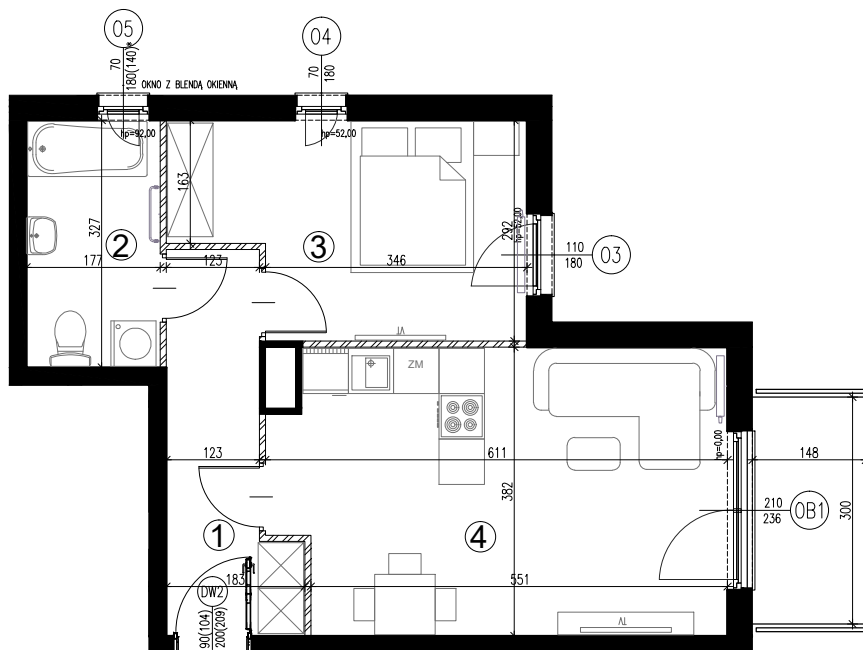
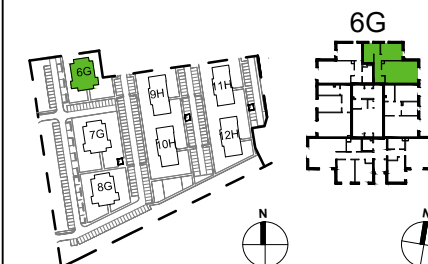




6G.135 | powierzchnia: **47,62 (46,30) m²**
 piętro II | 2 pokoje | balkon **4,44 m²**

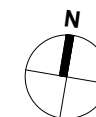
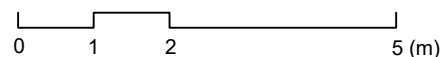
ZESPÓŁ SIĘDMIU BUDYKÓW MIESZKALNYCH
 ZIELONE ZAMIEŃIE 6



ORIENTACJA



 ŚCIANY DZIAŁOWE
 ŚCIANY NIEROZBIERALNE



INWESTOR:

ZIELONE ZAMIEŃIE SP. Z O.O.
 ul. Żaryna 2B, 02-593 Warszawa

DEWELOPER:

WHITE STONE DEVELOPMENT SP. Z O.O.
 ul. Żaryna 2B, 02-593 Warszawa

PROJEKTANT:

CITY architektki SP. Z O.O SP. K.
 ul. Lekarska 8, 00-610 Warszawa
 ul. Piotra Skargi 15/1, 71-422 Szczecin

POWIERZCHNIA ZE ŚCIANAMI DZIAŁOWYMI		
Nr	NAZWA	POW.(m ²)
1	PRZEDPOKÓJ	7.24
2	ŁAZIENKA	5.81
3	POKÓJ	12.40
4	POKÓJ Z ANEKSEM	22.17
SUMA		47.62
BALKON		4.44
POWIERZCHNIA Z WYŁĄCZENIEM ŚCIAN DZIAŁOWYCH		
Nr	NAZWA	POW.(m ²)
1	PRZEDPOKÓJ	6.83
2	ŁAZIENKA	5.64
3	POKÓJ	12.01
4	POKÓJ Z ANEKSEM	21.82
SUMA		46.30
BALKON		4.44

UWAGI:
 * OKNO Z BLENDĄ OKIENNĄ
 WYMIAR PODANY W NAWIASIE DOTYCZY WYSOKOŚCI
 W ŚWIETLE MURU OD STRONY WEWNĘTRZNEJ
 -Powierzchnie pomieszczeń podano z uwzględnieniem grubości
 tynków, zgodnie z normą PN-ISO 9836
 -Powierzchnie oraz wymiary mogą ulec niewielkim zmianom w
 trakcie realizacji obiektu.