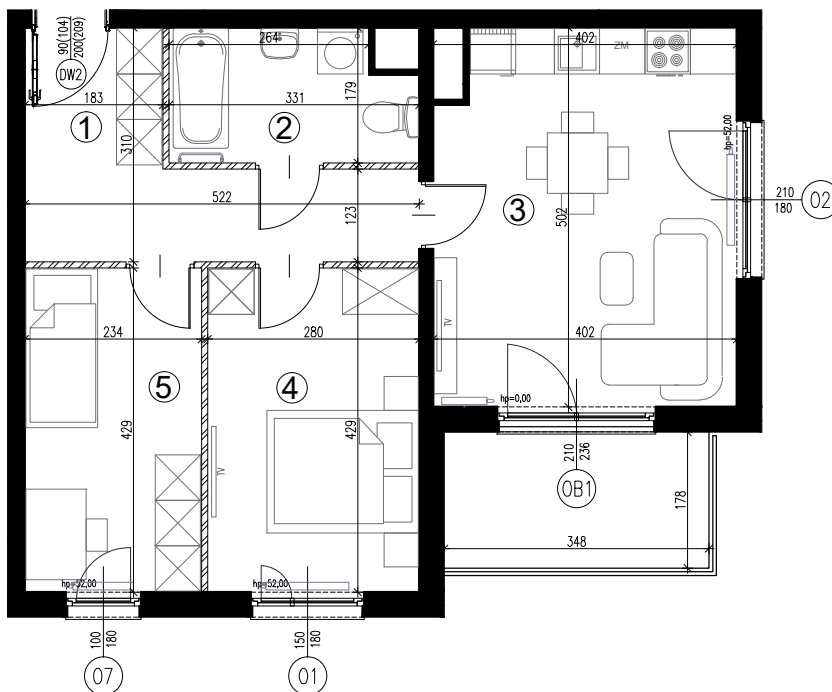
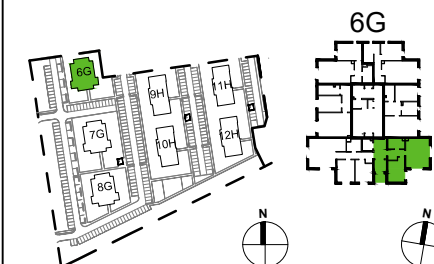


**6G.143** | powierzchnia: **57,61 (56,00) m<sup>2</sup>**  
piętro III | 3 pokoje | balkon **6,19 m<sup>2</sup>**

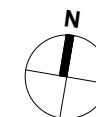
ZESPÓŁ SIĘDMIU BUDYKÓW MIESZKALNYCH  
ZIELONE ZAMIENIE 6



ORIENTACJA



 ŚCIANY DZIAŁOWE  
 ŚCIANY NIEROZBIERALNE



**INWESTOR:**

ZIELONE ZAMIENIE SP. Z O.O  
ul. Żaryna 2B, 02-593 Warszawa

**DEWELOPER:**

WHITE STONE DEVELOPMENT SP. Z O.O  
ul. Żaryna 2B, 02-593 Warszawa

**PROJEKTANT:**

CITY architekci SP. Z O.O SP. K  
ul. Lekarska 8, 00-610 Warszawa  
ul. Piotra Skargi 15/1, 71-422 Szczecin

POWIERZCHNIA ZE ŚCIANAMI DZIAŁOWYMI		
Nr	NAZWA	POW.(m <sup>2</sup> )
1	PRZEDPOKÓJ	10.17
2	ŁAZIENKA	5.63
3	POKÓJ Z ANEKSEM	19.42
4	POKÓJ	12.19
5	POKÓJ	10.20
SUMA		57.61
BALKON		
		6.19
POWIERZCHNIA Z WYŁĄCZENIEM ŚCIAN DZIAŁOWYCH		
Nr	NAZWA	POW.(m <sup>2</sup> )
1	PRZEDPOKÓJ	9.59
2	ŁAZIENKA	5.35
3	POKÓJ Z ANEKSEM	19.42
4	POKÓJ	11.80
5	POKÓJ	9.84
SUMA		56.00
BALKON		
		6.19

**UWAGI:**  
 \* OKNO Z BLENDAŃ OKIENNA  
 WYMIAR PODANY W NAWIASIE DOTYCZY WYSOKOŚCI  
 W ŚWIETLE MURU OD STRONY WEWNĘTRZNEJ  
 -Powierzchnie pomieszczeń podano z uwzględnieniem grubości  
 tyńków, zgodnie z normą PN-ISO 9836  
 -Powierzchnie oraz wymiary mogą ulec niewielkim zmianom w  
 trakcie realizacji obiektu.