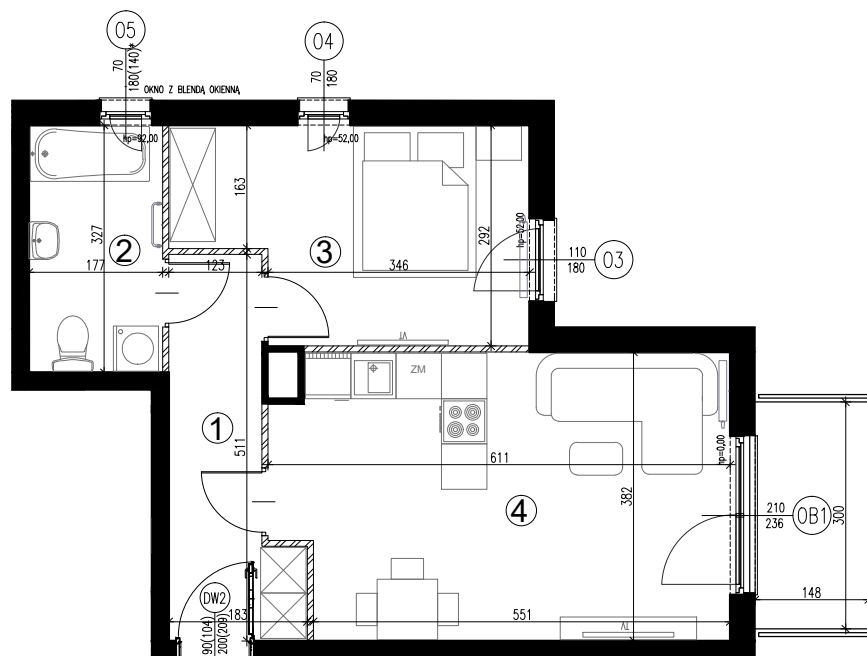
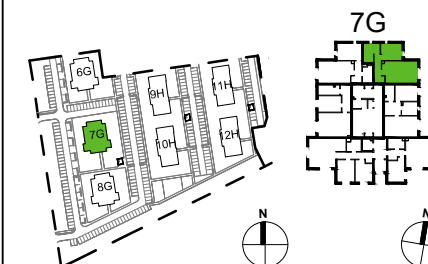




7G.153 | powierzchnia: **47,75 (46,39) m²**
piętro I | 2 pokoje | balkon **4,44 m²**

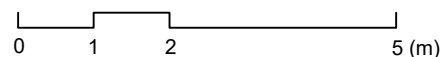
ZESPÓŁ SIĘDMIU BUDYKÓW MIESZKALNYCH
ZIELONE ZAMIEŃIE 6



ORIENTACJA



 ŚCIANY DZIAŁOWE
 ŚCIANY NIEROZBIERALNE



INWESTOR:

ZIELONE ZAMIEŃIE SP. Z O.O.
ul. Żaryna 2B, 02-593 Warszawa

DEWELOPER:

WHITE STONE DEVELOPMENT SP. Z O.O.
ul. Żaryna 2B, 02-593 Warszawa

PROJEKTANT:

CITY architekci SP. Z O.O SP. K.
ul. Lekarska 8, 00-610 Warszawa
ul. Piotra Skargi 15/1, 71-422 Szczecin

POWIERZCHNIA ZE ŚCIANAMI DZIAŁOWYMI		
Nr	NAZWA	POW.(m ²)
1	PRZEDPOKÓJ	7.25
2	ŁAZIENKA	5.82
3	POKÓJ	12.40
4	POKÓJ Z ANEKSEM	22.28
SUMA		47.75
BALKON		4.44
POWIERZCHNIA Z WYŁĄCZENIEM ŚCIAN DZIAŁOWYCH		
Nr	NAZWA	POW.(m ²)
1	PRZEDPOKÓJ	6.83
2	ŁAZIENKA	5.64
3	POKÓJ	12.01
4	POKÓJ Z ANEKSEM	21.91
SUMA		46.39
BALKON		4.44

UWAGI:
 * OKNO Z BLENDĄ OKIENNĄ
 WYMIAR PODANY W NAWIASIE DOTYCZY WYSOKOŚCI
 W ŚWIETLE MURU OD STRONY WEWNĘTRZNEJ
 -Powierzchnie pomieszczeń podano z uwzględnieniem grubości
 tynków, zgodnie z normą PN-ISO 9836
 -Powierzchnie oraz wymiary mogą ulec niewielkim zmianom w
 trakcie realizacji obiektu.