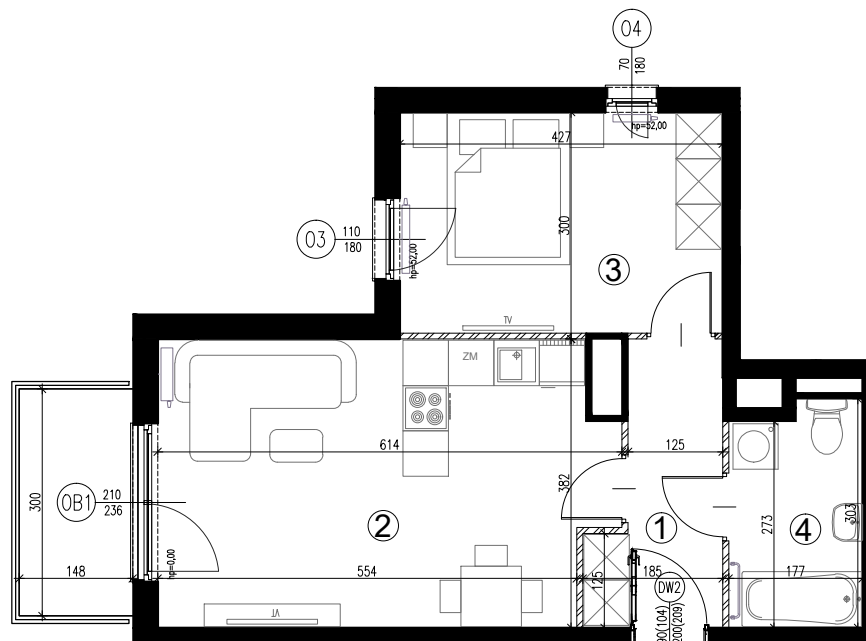
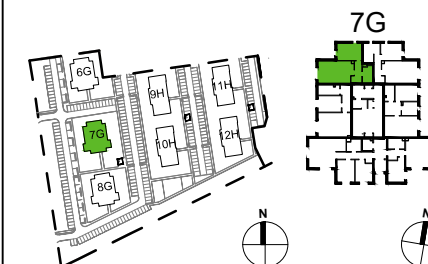




**7G.164** | powierzchnia: **45,45 (44,40) m<sup>2</sup>**  
 piętro III | 2 pokoje | balkon 4,44 m<sup>2</sup>

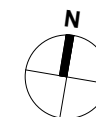
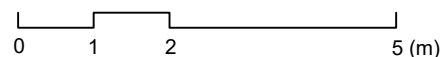
ZESPÓŁ SIĘDMIU BUDYKÓW MIESZKALNYCH  
 ZIELONE ZAMIENIE 6



ORIENTACJA



 ŚCIANY DZIAŁOWE  
 ŚCIANY NIEROZBIERALNE



**INWESTOR:**

ZIELONE ZAMIENIE SP. Z O.O.  
 ul. Żaryna 2B, 02-593 Warszawa

**DEWELOPER:**

WHITE STONE DEVELOPMENT SP. Z O.O.  
 ul. Żaryna 2B, 02-593 Warszawa

**PROJEKTANT:**

CITY architektki SP. Z O.O SP. K  
 ul. Lekarska 8, 00-610 Warszawa  
 ul. Piotra Skargi 15/1, 71-422 Szczecin

POWIERZCHNIA ZE ŚCIANAMI DZIAŁOWYMI		
Nr	NAZWA	POW.(m <sup>2</sup> )
1	PRZEDPOKÓJ	5.75
2	POKÓJ Z ANEKSEM	22.15
3	POKÓJ	12.45
4	ŁAZIENKA	5.10
SUMA		45.45
BALKON		4.44
POWIERZCHNIA Z WYŁĄCZENIEM ŚCIAN DZIAŁOWYCH		
Nr	NAZWA	POW.(m <sup>2</sup> )
1	PRZEDPOKÓJ	5.36
2	POKÓJ Z ANEKSEM	21.84
3	POKÓJ	12.25
4	ŁAZIENKA	4.95
SUMA		44.40
BALKON		4.44

UWAGI:

- \* OKNO Z BLENDAŃ OKIENNĄ
- WYMIAR PODANY W NAWIASIE DOTYCZY WYSOKOŚCI W ŚWIETLE MURU OD STRONY WEWNĘTRZNEJ
- Powierzchnie pomieszczeń podano z uwzględnieniem grubości tynków, zgodnie z normą PN-ISO 9836
- Powierzchnie oraz wymiary mogą ulec niewielkim zmianom w trakcie realizacji obiektu.