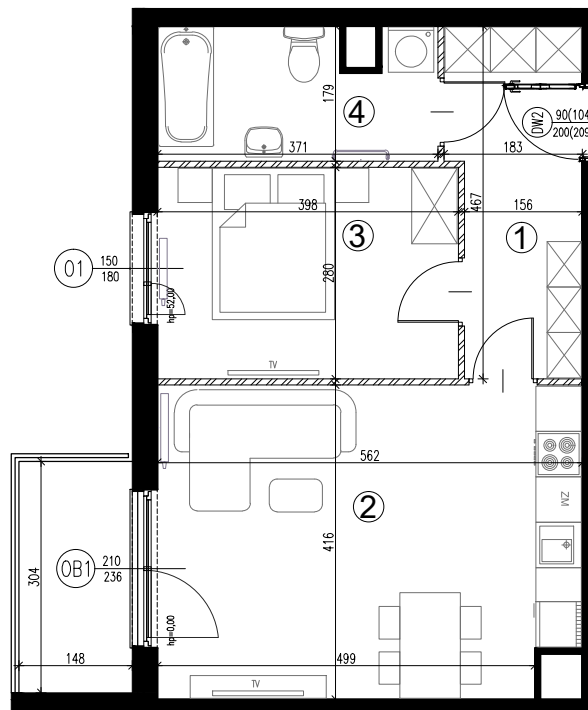
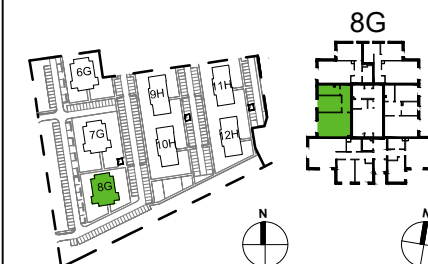




**8G.187** | powierzchnia: **48,84 (47,28) m<sup>2</sup>**  
piętro III | 2 pokoje | balkon **4,50 m<sup>2</sup>**

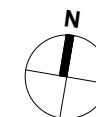
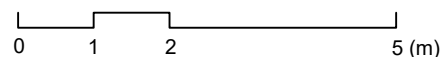
ZESPÓŁ SIĘDMIU BUDYKÓW MIESZKALNYCH  
ZIELONE ZAMIENIE 6



ORIENTACJA



 ŚCIANY DZIAŁOWE  
 ŚCIANY NIEROZBIERALNE



**INWESTOR:**

ZIELONE ZAMIENIE SP. Z O.O  
ul. Żaryna 2B, 02-593 Warszawa

**DEWELOPER:**

WHITE STONE DEVELOPMENT SP. Z O.O  
ul. Żaryna 2B, 02-593 Warszawa

**PROJEKTANT:**

CITY architektki SP. Z O.O SP. K  
ul. Lekarska 8, 00-610 Warszawa  
ul. Piotra Skargi 15/1, 71-422 Szczecin

POWIERZCHNIA ZE ŚCIANAMI DZIAŁOWYMI		
Nr	NAZWA	POW.(m <sup>2</sup> )
1	PRZEDPOKÓJ	7.93
2	POKÓJ Z ANEKSEM	22.97
3	POKÓJ	11.53
4	ŁAZIENKA	6.41
SUMA		48.84
BALKON		4.50
POWIERZCHNIA Z WYŁĄCZENIEM ŚCIAN DZIAŁOWYCH		
Nr	NAZWA	POW.(m <sup>2</sup> )
1	PRZEDPOKÓJ	7.57
2	POKÓJ Z ANEKSEM	22.66
3	POKÓJ	10.94
4	ŁAZIENKA	6.11
SUMA		47.28
BALKON		4.50

**UWAGI:**

- \* OKNO Z BLENDAŃ OKIENNĄ WYMIAR PODANY W NAWIASIE DOTYCZY WYSOKOŚCI W ŚWIETLE MURU OD STRONY WEWNĘTRZNEJ
- Powierzchnie pomieszczeń podano z uwzględnieniem grubości tynek, zgodnie z normą PN-ISO 9836
- Powierzchnie oraz wymiary mogą ulec niewielkim zmianom w trakcie realizacji obiektu.