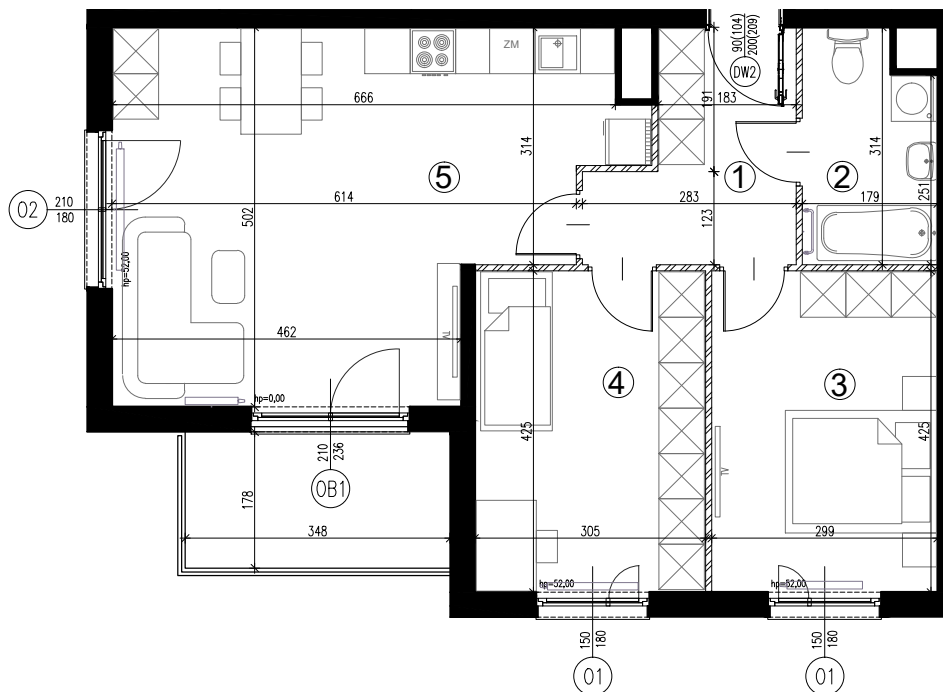
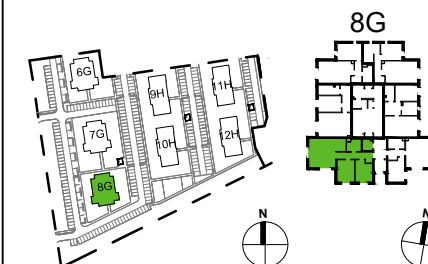




**8G.192** | powierzchnia: **67,87 (66,05) m<sup>2</sup>**  
piętro III | 3 pokoje | balkon **6,19 m<sup>2</sup>**

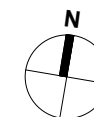
ZESPÓŁ SIĘDMIU BUDYKÓW MIESZKALNYCH  
ZIELONE ZAMIEŃIE 6



ORIENTACJA



 ŚCIANY DZIAŁOWE  
 ŚCIANY NIEROZBIERALNE



**INWESTOR:**

ZIELONE ZAMIEŃIE SP. Z O.O  
ul. Żaryna 2B, 02-593 Warszawa

**DEWELOPER:**

WHITE STONE DEVELOPMENT SP. Z O.O  
ul. Żaryna 2B, 02-593 Warszawa

**PROJEKTANT:**

CITY architektki SP. Z O.O SP. K  
ul. Lekarska 8, 00-610 Warszawa  
ul. Piotra Skargi 15/1, 71-422 Szczecin

POWIERZCHNIA ZE ŚCIANAMI DZIAŁOWYMI		
Nr	NAZWA	POW.(m <sup>2</sup> )
1	PRZEDPOKÓJ	7.30
2	ŁAZIENKA	5.35
3	POKÓJ	12.89
4	POKÓJ	13.15
5	POKÓJ Z ANEKSEM	29.18
SUMA		67.87
BALKON		
		6.19
POWIERZCHNIA Z WYŁĄCZENIEM ŚCIAN DZIAŁOWYCH		
Nr	NAZWA	POW.(m <sup>2</sup> )
1	PRZEDPOKÓJ	6.80
2	ŁAZIENKA	5.08
3	POKÓJ	12.49
4	POKÓJ	12.74
5	POKÓJ Z ANEKSEM	28.94
SUMA		66.05
BALKON		
		6.19

**UWAGI:**

\* OKNO Z BLENDAŃ OKIENNA  
WYMIAR PODANY W NAWIASIE DOTYCZY WYSOKOŚCI  
W ŚWIETLE MURU OD STRONY WEWNĘTRZNEJ  
-Powierzchnie pomieszczeń podano z uwzględnieniem grubości  
tynków, zgodnie z normą PN-ISO 9836  
-Powierzchnie oraz wymiary mogą ulec niewielkim zmianom w  
trakcie realizacji obiektu.