

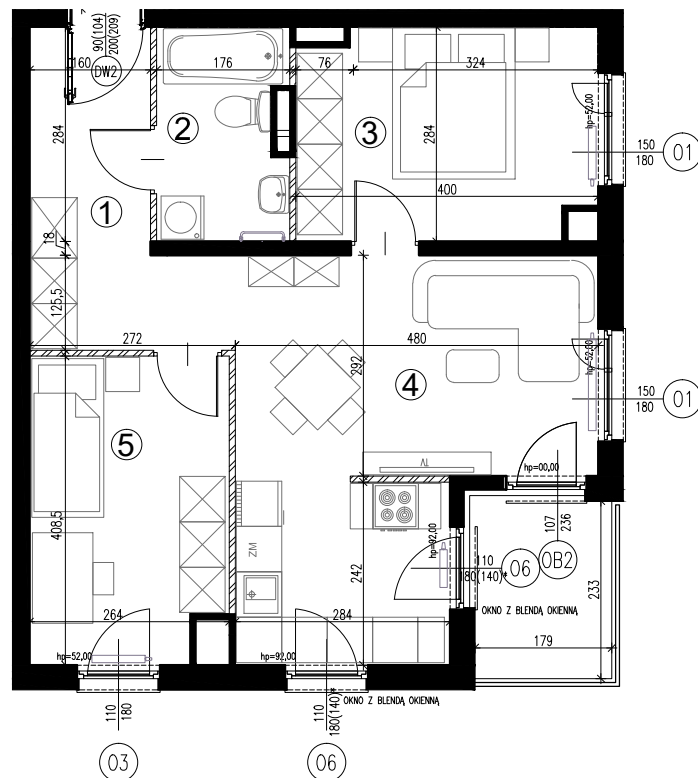
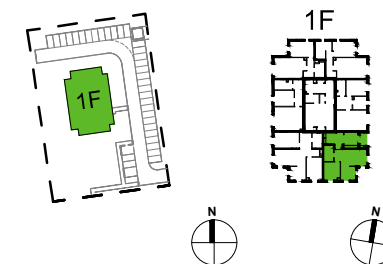
**1F.17** | powierzchnia: **55,61 (54,31) m<sup>2</sup>**



piętro II | 3 pokoje | balkon 4,17 m<sup>2</sup>

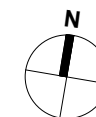
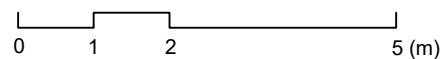
BUDYNEK MIESZKALNY  
ZIELONE ZAMIENIE 7



ORIENTACJA



 ŚCIANY DZIAŁOWE  
 ŚCIANY NIEROZBIERALNE



**INWESTOR:**

ZIELONE ZAMIENIE SP. Z O.O.  
ul. Żaryna 2B, 02-593 Warszawa

**DEWELOPER:**

WHITE STONE DEVELOPMENT SP. Z O.O.  
ul. Żaryna 2B, 02-593 Warszawa

**PROJEKTANT:**

CITY architektki SP. Z O.O SP. K  
ul. Lekarska 8, 00-610 Warszawa  
ul. Piotra Skargi 15/1, 71-422 Szczecin

POWIERZCHNIA ZE ŚCIANAMI DZIAŁOWYMI		
Nr	NAZWA	POW.(m <sup>2</sup> )
1	PRZEDPOKÓJ	8.38
2	ŁAZIENKA	4.86
3	POKÓJ	10.81
4	POKÓJ Z ANEKSEM	21.00
5	POKÓJ	10.56
SUMA		55.61
BALKON		4.17
POWIERZCHNIA Z WYŁĄCZENIEM ŚCIAN DZIAŁOWYCH		
Nr	NAZWA	POW.(m <sup>2</sup> )
1	PRZEDPOKÓJ	8.08
2	ŁAZIENKA	4.62
3	POKÓJ	10.72
4	POKÓJ Z ANEKSEM	20.66
5	POKÓJ	10.23
SUMA		54.31
BALKON		4.17

**UWAGI:**  
 \* OKNO Z BLENDAŃ OKIENNA  
 WYMIAR PODANY W NAWIASIE DOTYCZY WYSOKOŚCI  
 W ŚWIETLE MURU OD STRONY WEWNĘTRZNEJ  
 -Powierzchnie pomieszczeń podano z uwzględnieniem grubości  
 tynków, zgodnie z normą PN-ISO 9836  
 -Powierzchnie oraz wymiary mogą ulec niewielkim zmianom w  
 trakcie realizacji obiektu.