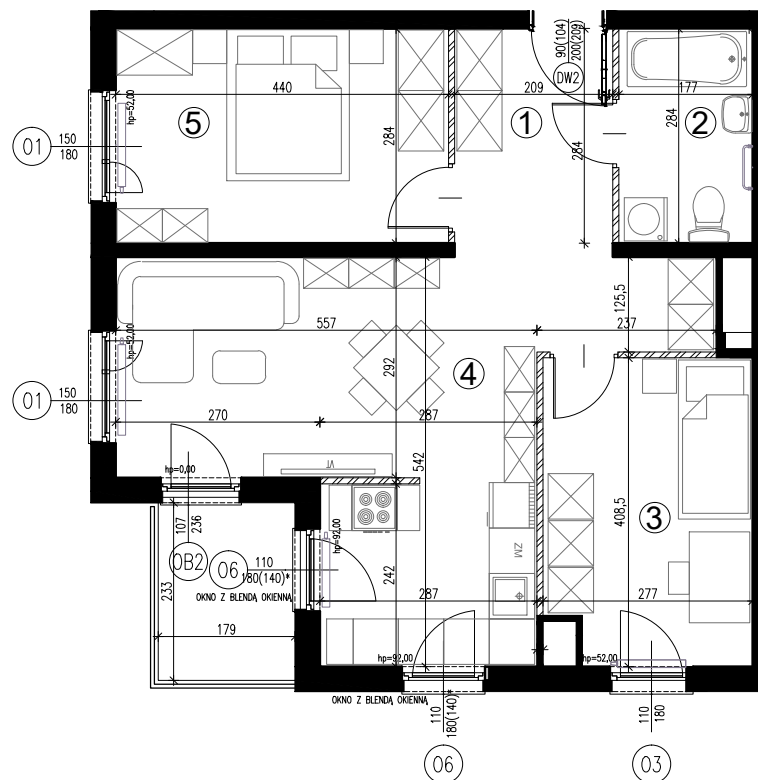
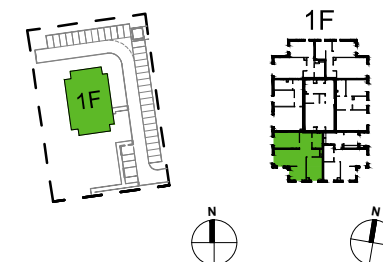




1F.24 | powierzchnia: **61,43 (60,02) m²**
piętro III | 3 pokoje | balkon 4,17 m²

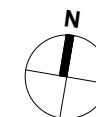
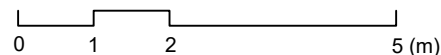
BUDYNEK MIESZKALNY
ZIELONE ZAMIENIE 7



ORIENTACJA



 ŚCIANY DZIAŁOWE
 ŚCIANY NIEROZBIERALNE



INWESTOR:

ZIELONE ZAMIENIE SP. Z O.O
ul. Żaryna 2B, 02-593 Warszawa

DEWELOPER:

WHITE STONE DEVELOPMENT SP. Z O.O
ul. Żaryna 2B, 02-593 Warszawa

PROJEKTANT:

CITY architektki SP. Z O.O SP. K
ul. Lekarska 8, 00-610 Warszawa
ul. Piotra Skargi 15/1, 71-422 Szczecin

POWIERZCHNIA ZE ŚCIANAMI DZIAŁOWYMI		
Nr	NAZWA	POW.(m ²)
1	PRZEDPOKÓJ	9.57
2	ŁAZIENKA	5.05
3	POKÓJ	11.07
4	POKÓJ Z ANEKSEM	23.30
5	POKÓJ	12.44
SUMA		61.43
BALKON		4.17
POWIERZCHNIA Z WYŁĄCZENIEM ŚCIAN DZIAŁOWYCH		
Nr	NAZWA	POW.(m ²)
1	PRZEDPOKÓJ	9.13
2	ŁAZIENKA	4.89
3	POKÓJ	10.76
4	POKÓJ Z ANEKSEM	22.96
5	POKÓJ	12.28
SUMA		60.02
BALKON		4.17

UWAGI:
 * OKNO Z BLENDAŃ OKIENNA
 WYMIAR PODANY W NAWIASIE DOTYCZY WYSOKOŚCI
 W ŚWIETLE MURU OD STRONY WEWNĘTRZNEJ
 -Powierzchnie pomieszczeń podano z uwzględnieniem grubości
 tynków, zgodnie z normą PN-ISO 9836
 -Powierzchnie oraz wymiary mogą ulec niewielkim zmianom w
 trakcie realizacji obiektu.