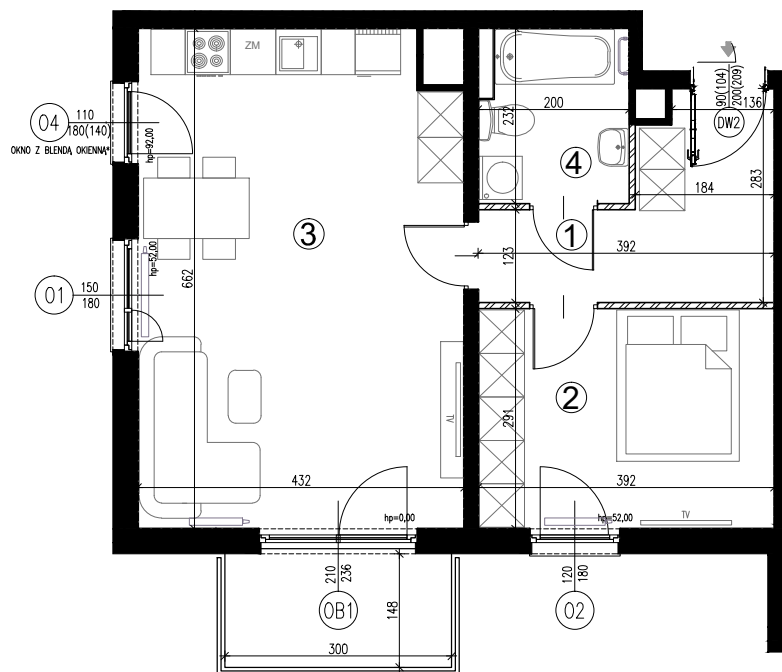
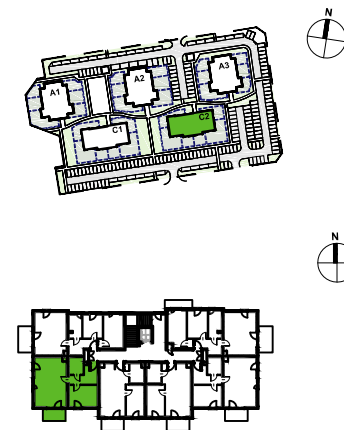


**C2.113(2.17)** | powierzchnia: **51,75 (50,79) m<sup>2</sup>**  
piętro II | 2 pokoje | balkon **4,44 m<sup>2</sup>**

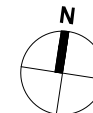
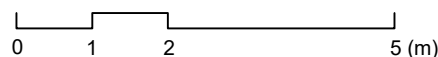
ZESPÓŁ PIĘCIU BUDYKÓW MIESZKALNYCH  
ZIEŁONE ZAMIENIE 8



ORIENTACJA



▨ ŚCIANY DZIAŁOWE  
▬ ŚCIANY NIEROZBIERALNE



INWESTOR:

WSD SPV 8 SP. Z O.O  
ul. Żaryna 2B, 02-593 Warszawa

DEWELOPER:

WHITE STONE DEVELOPMENT SP. Z O.O  
ul. Żaryna 2B, 02-593 Warszawa

PROJEKTANT:

STUDIO CITY architektki SP. Z O.O SP. K  
ul. Lekarska 8, 00-610 Warszawa  
ul. Piotra Skargi 15/1, 71-422 Szczecin

POWIERZCHNIA ZE ŚCIANAMI DZIAŁOWYMI

Nr	NAZWA	POW.(m <sup>2</sup> )
1	PRZEDPOKÓJ	7.72
2	POKÓJ	11.42
3	POKÓJ Z ANEKSEM	27.75
4	ŁAZIENKA	4.68
SUMA		51.75
BALKON		4.44

POWIERZCHNIA Z WYŁĄCZENIEM ŚCIAN DZIAŁOWYCH

Nr	NAZWA	POW.(m <sup>2</sup> )
1	PRZEDPOKÓJ	7.33
2	POKÓJ	11.20
3	POKÓJ Z ANEKSEM	27.75
4	ŁAZIENKA	4.51
SUMA		50.79
BALKON		4.44

UWAGI:

\* OKNO Z BLENDA OKIENNA

WYMIAR PODANY W NAWIASIE DOTYCZY WYSOKOŚCI  
W ŚWIEŁLE MURU OD STRONY WEWNĘTRZNEJ

-Powierzchnia ogródka liczona do osi żywoplotu

-Powierzchnie pomieszczeń podano z uwzględnieniem grubości  
tynków, zgodnie z normą PN-ISO 9836

-Powierzchnie oraz wymiary mogą ulec niewielkim zmianom w  
trakcie realizacji obiektu.