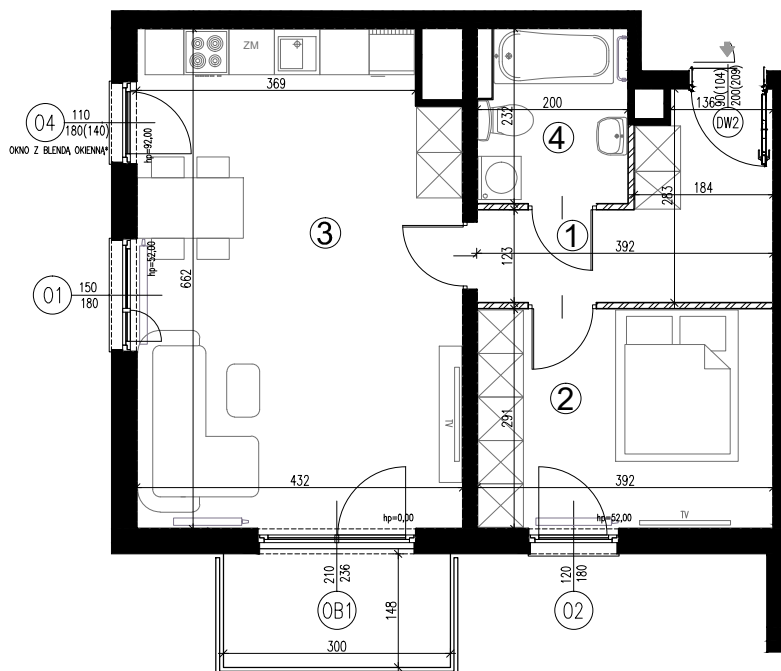
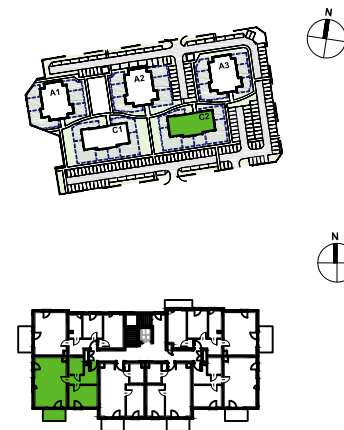


C2.119(2.23) | powierzchnia: **51,44 (50,66) m²**
piętro III | 2 pokoje | balkon **4,44 m²**

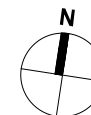
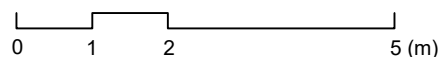
ZESPÓŁ PIĘCIU BUDYKÓW MIESZKALNYCH
ZIEŁONE ZAMIENIE 8



ORIENTACJA



▨ ŚCIANY DZIAŁOWE
▬ ŚCIANY NIEROZBIERALNE



INWESTOR:

WSD SPV 8 SP. Z O.O
ul. Żaryna 2B, 02-593 Warszawa

DEWELOPER:

WHITE STONE DEVELOPMENT SP. Z O.O
ul. Żaryna 2B, 02-593 Warszawa

PROJEKTANT:

STUDIO CITY architektki SP. Z O.O SP. K
ul. Lekarska 8, 00-610 Warszawa
ul. Piotra Skargi 15/1, 71-422 Szczecin

POWIERZCHNIA ZE ŚCIANAMI DZIAŁOWYMI		
Nr	NAZWA	POW.(m ²)
1	PRZEDPOKÓJ	7.72
2	POKÓJ	11.42
3	POKÓJ Z ANEKSEM	27.62
4	ŁAZIENKA	4.68
SUMA		51.44
BALKON		4.44
POWIERZCHNIA Z WYŁĄCZENIEM ŚCIAN DZIAŁOWYCH		
Nr	NAZWA	POW.(m ²)
1	PRZEDPOKÓJ	7.33
2	POKÓJ	11.20
3	POKÓJ Z ANEKSEM	27.62
4	ŁAZIENKA	4.51
SUMA		50.66
BALKON		4.44

UWAGI:

* OKNO Z BLENDAŃ OKIENNA

WYMIAR PODANY W NAWIASIE DOTYCZY WYSOKOŚCI
W ŚWIETLE MURU OD STRONY WEWNĘTRZNEJ

-Powierzchnia ogródka liczona do osi żywoplotu

-Powierzchnie pomieszczeń podano z uwzględnieniem grubości
tynków, zgodnie z normą PN-ISO 9836

-Powierzchnie oraz wymiary mogą ulec niewielkim zmianom w
trakcie realizacji obiektu.