

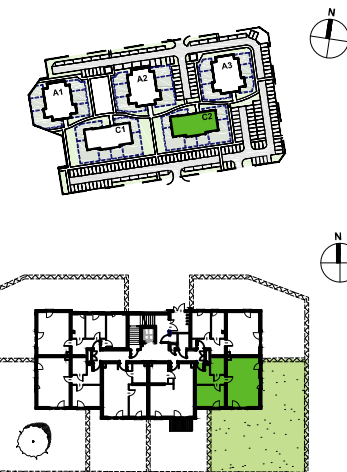
# C2.98(2.2) | powierzchnia: 51,94 (51,15) m<sup>2</sup>

parter | 2 pokoje | ogródek 168,05 m<sup>2</sup>

ZESPÓŁ PIĘCIU BUDYKÓW MIESZKALNYCH  
ZIEŁONE ZAMIEŃE 8



ORIENTACJA



POWIERZCHNIA ZE ŚCIANAMI DZIAŁOWYMI

Nr	NAZWA	POW.(m <sup>2</sup> )
1	PRZEDPOKÓJ	7.79
2	ŁAZIENKA	4.62
3	POKÓJ Z ANEKSEM	28.20
4	POKÓJ	11.33
SUMA		51.94
OGRÓDEK		168.05
POWIERZCHNIA Z WYŁĄCZENIEM ŚCIAN DZIAŁOWYCH		
Nr	NAZWA	POW.(m <sup>2</sup> )
1	PRZEDPOKÓJ	7.39
2	ŁAZIENKA	4.44
3	POKÓJ Z ANEKSEM	28.20
4	POKÓJ	11.12
SUMA		51.15
OGRÓDEK		168.05

UWAGI:

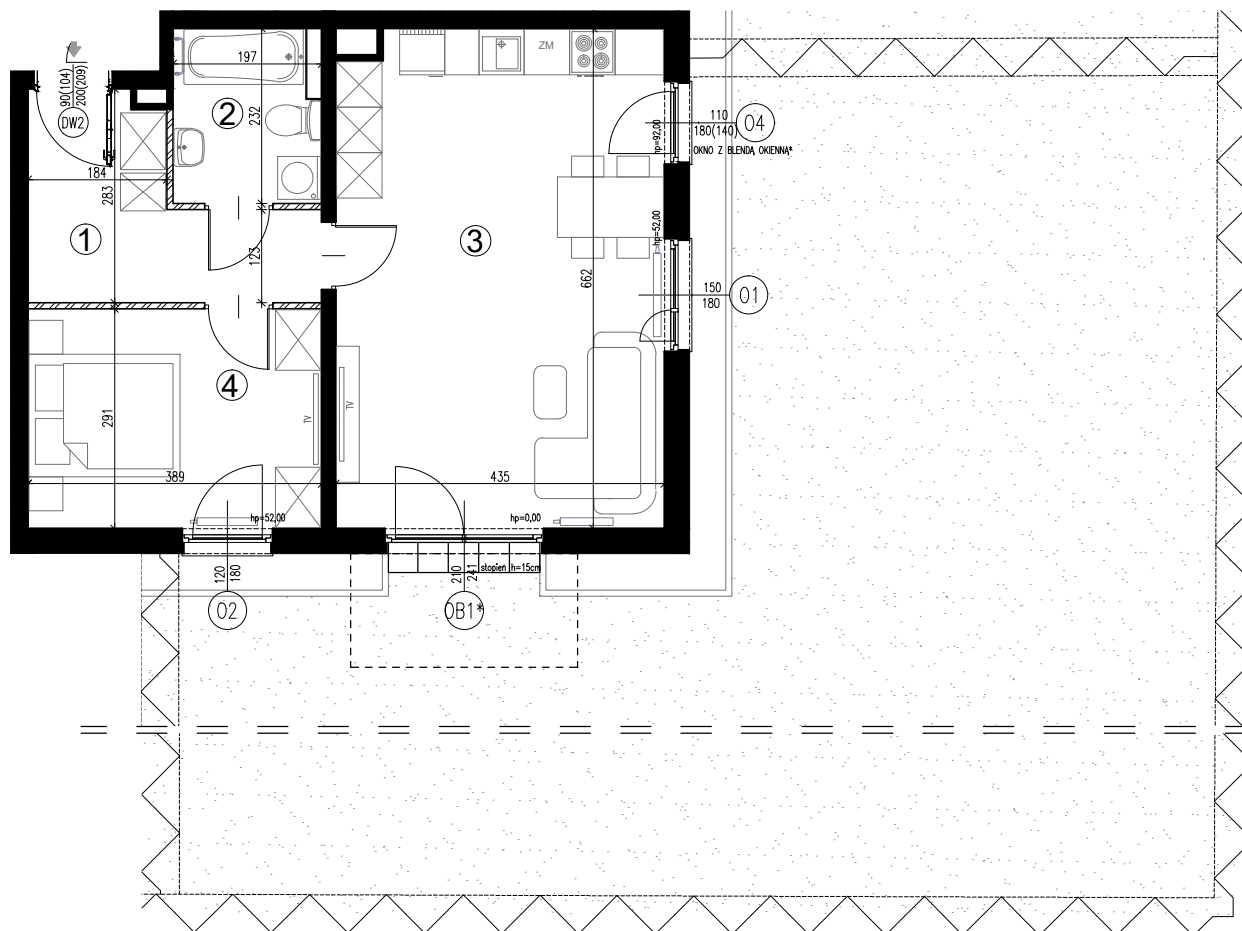
\* OKNO Z BLENDĄ OKIENNĄ

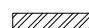
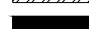
WYMIAR PODANY W NAWIASIE DOTYCZY WYSOKOŚCI W ŚWIETLE MURU OD STRONY WEWNĘTRZNEJ

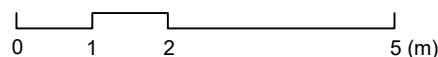
-Powierzchnia ogródka liczona do osi żywopłotu

-Powierzchnie pomieszczeń podano z uwzględnieniem grubości tynków, zgodnie z normą PN-ISO 9836

-Powierzchnie oraz wymiary mogą ulec niewielkim zmianom w trakcie realizacji obiektu.



 ŚCIANY DZIAŁOWE  
 ŚCIANY NIEROZBIERALNE



INWESTOR:

WSD SPV 8 SP. Z O.O  
ul. Żaryna 2B, 02-593 Warszawa

DEWELOPER:

WHITE STONE DEVELOPMENT SP. Z O.O  
ul. Żaryna 2B, 02-593 Warszawa

PROJEKTANT:

STUDIO CITY architektki SP. Z O.O SP. K  
ul. Lekarska 8, 00-610 Warszawa  
ul. Piotra Skargi 15/1, 71-422 Szczecin