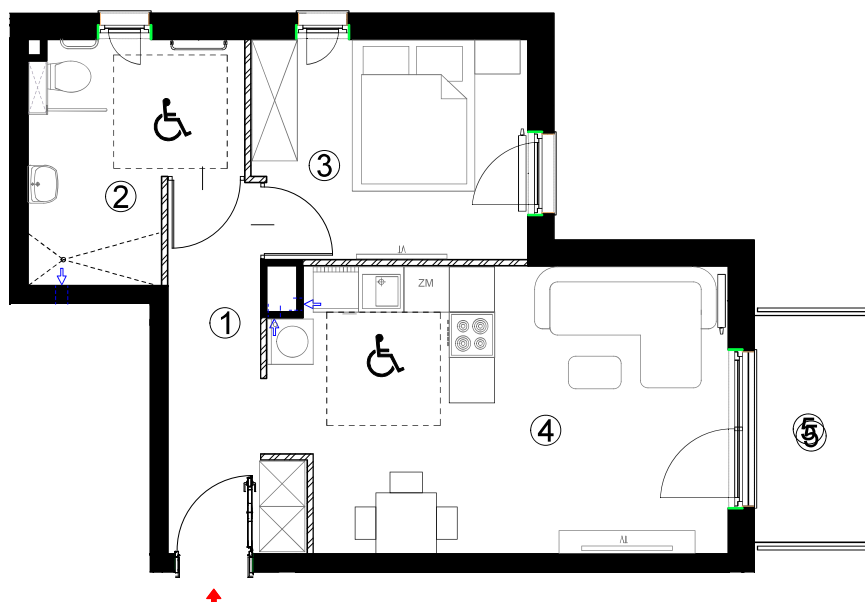


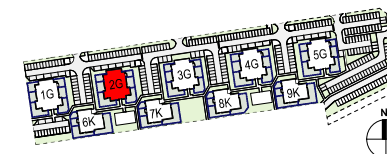
Inwentaryzacja architektoniczno-budowlana

Nr lokalu: 9
ul. Czekoladowa 24, 05-500 Zamienie
Kondygnacja: 2 (Piętro 1)
Lokal mieszkalny



LOKAL 9 (2G.33)		
Nr pom.	Przeznaczenie	Pow. (m2)
1	Przedpokój	6,76
2	Łazienka	7,60
3	Pokój	10,36
4	Pokój z aneksem	22,08
Powierzchnia użytkowa		46,80
5	Balkon	4,50

LOKALIZACJA



Opracował:
Geodeta Uprawniony
mgr inż. Andrzej Łoniewski
Nr Uprawn. 23803

Elipsoida
Geodezyjna Obsługa Inwestycji
Andrzej Łoniewski
03-289 Warszawa, ul. Tworcza 69B
NIP 536-139-54-65 REGON 140454913

Poświadczam, że stan przedstawiony na rzucie jest aktualny