

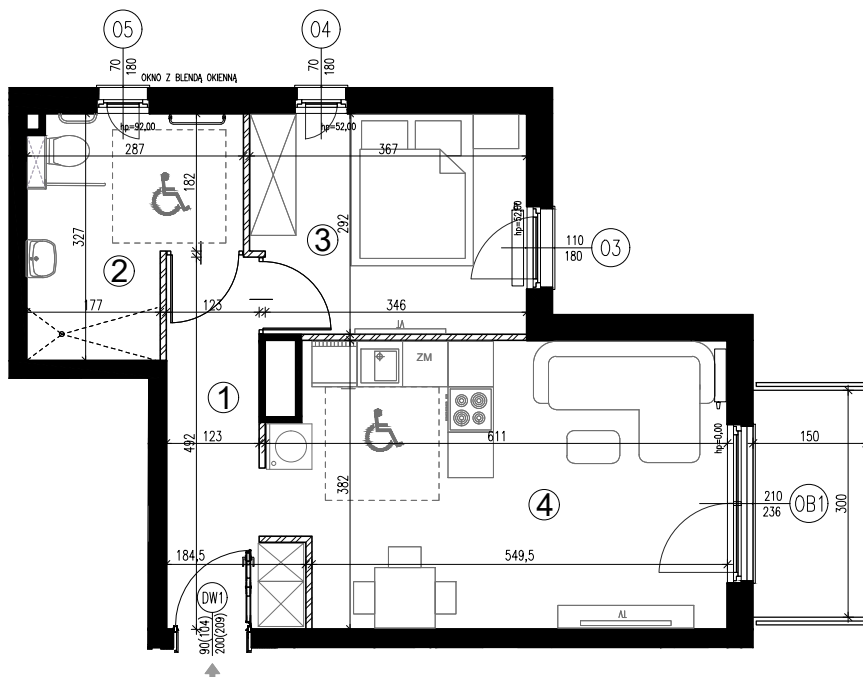
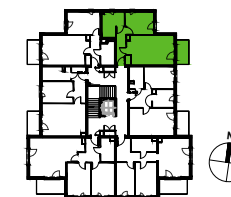
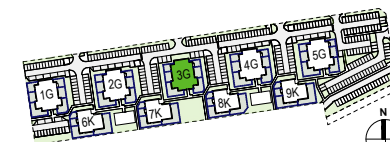
**3G.69 (21)** | powierzchnia: **46,24 m<sup>2</sup>**

piętro III | 2 pokoje | balkon **4,50 m<sup>2</sup>**

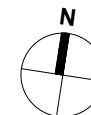
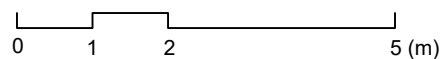
ZESPÓŁ DZIEWIĘCIU BUDYKÓW MIESZKALNYCH  
ZIELONE ZAMIEŃIE 9



ORIENTACJA



▨ ŚCIANY DZIAŁOWE  
▬ ŚCIANY NIEROZBIERALNE



**INWESTOR:**

ZIELONE ZAMIEŃIE 2 SP. Z O.O  
ul. Żaryna 2B, 02-593 Warszawa

**DEWELOPER:**

WHITE STONE DEVELOPMENT SP. Z O.O  
ul. Żaryna 2B, 02-593 Warszawa

**PROJEKTANT:**

STUDIO CITY architekci SP. Z O.O SP. K  
ul. Lekarska 8, 00-610 Warszawa  
ul. Wincentego Pola 2/1, 71-342 Szczecin

POWIERZCHNIA

Nr	NAZWA	POW.(m <sup>2</sup> )
1	PRZEDPOKÓJ	6.56
2	ŁAZIENKA	7.53
3	POKÓJ	10.29
4	POKÓJ Z ANEKSEM	21.86
SUMA		46.24
BALKON		4.50

UWAGI:

\* OKNO Z BLENDĄ OKIENNĄ - wymiar podany w nawiasie dotyczy wysokości w świetle muru od strony wewnętrznej.

- Powierzchnie pomieszczeń podano z uwzględnieniem grubości tynków, zgodnie z normą PN-ISO 9836.  
- Powierzchnie oraz wymiary mogą ulec niewielkim zmianom w trakcie realizacji obiektu.