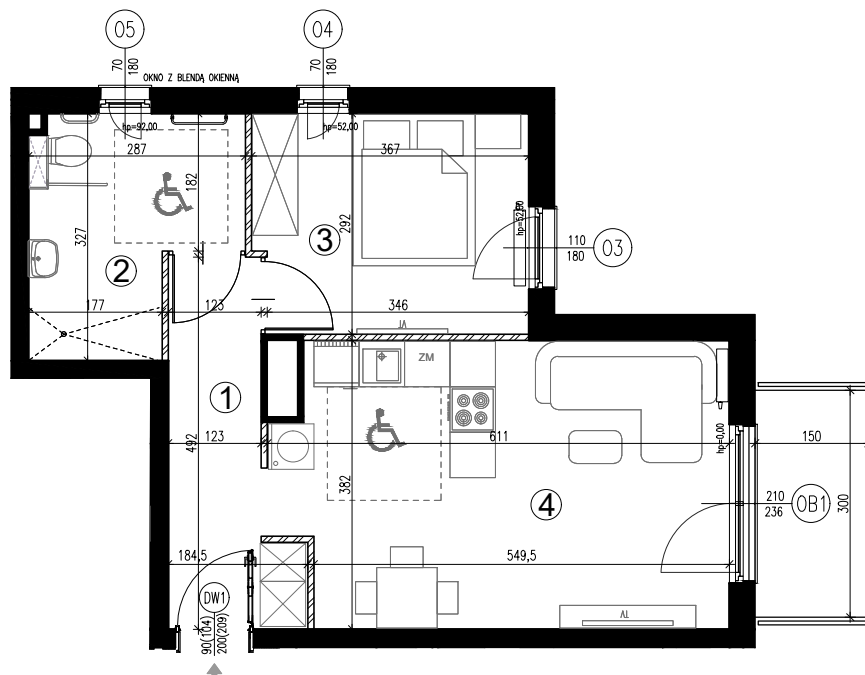
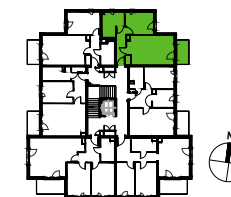
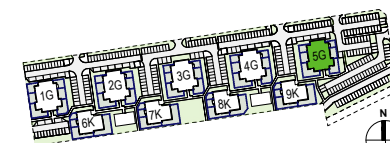


5G.117 (21) | powierzchnia: **46,24 m²**
piętro III | 2 pokoje | balkon **4,50 m²**

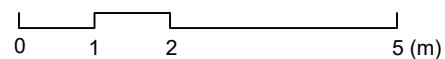
ZESPÓŁ DZIEWIĘCIU BUDYKÓW MIESZKALNYCH
ZIELONE ZAMIEŃIE 9



ORIENTACJA



 ŚCIANY DZIAŁOWE
 ŚCIANY NIEROZBIERALNE



INWESTOR:

ZIELONE ZAMIEŃIE 2 SP. Z O.O
ul. Żaryna 2B, 02-593 Warszawa

DEWELOPER:

WHITE STONE DEVELOPMENT SP. Z O.O
ul. Żaryna 2B, 02-593 Warszawa

PROJEKTANT:

STUDIO CITY architekci SP. Z O.O SP. K
ul. Lekarska 8, 00-610 Warszawa
ul. Wincentego Pola 2/1, 71-342 Szczecin

POWIERZCHNIA

Nr	NAZWA	POW.(m ²)
1	PRZEDPOKÓJ	6.56
2	ŁAZIENKA	7.53
3	POKÓJ	10.29
4	POKÓJ Z ANEKSEM	21.86
SUMA		46.24
BALKON		4.50

UWAGI:

* OKNO Z BLENDAŃ OKIENNA - wymiar podany w nawiasie dotyczy wysokości w świetle muru od strony wewnętrznej.

- Powierzchnie pomieszczeń podano z uwzględnieniem grubości tynków, zgodnie z normą PN-ISO 9836.
- Powierzchnie oraz wymiary mogą ulec niewielkim zmianom w trakcie realizacji obiektu.