

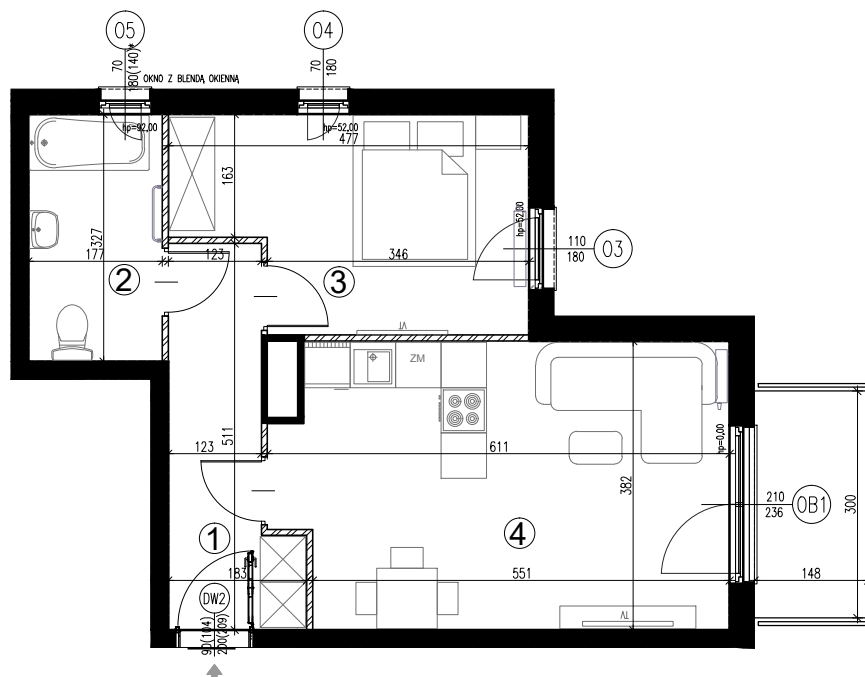
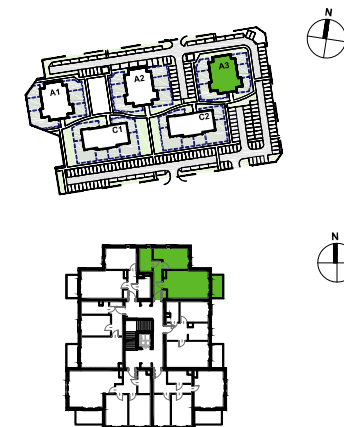
A3.69(3.21) | powierzchnia: 47,52 (46,20) m²

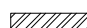
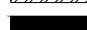
piętro III | 2 pokoje | balkon 4,44 m²

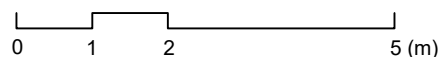
ZESPÓŁ PIĘCIU BUDYKÓW MIESZKALNYCH
ZIEŁONE ZAMIEŃE 8



ORIENTACJA



 ŚCIANY DZIAŁOWE
 ŚCIANY NIEROZBIERALNE



INWESTOR:

WSD SPV 8 SP. Z O.O
ul. Żaryna 2B, 02-593 Warszawa

DEWELOPER:

WHITE STONE DEVELOPMENT SP. Z O.O
ul. Żaryna 2B, 02-593 Warszawa

PROJEKTANT:

STUDIO CITY architektki SP. Z O.O SP. K
ul. Lekarska 8, 00-610 Warszawa
ul. Piotra Skargi 15/1, 71-422 Szczecin

POWIERZCHNIA ZE ŚCIANAMI DZIAŁOWYMI

Nr	NAZWA	POW.(m ²)
1	PRZEDPOKÓJ	7.23
2	ŁAZIENKA	5.82
3	POKÓJ	12.40
4	POKÓJ Z ANEKSEM	22.07
SUMA		47.52
BALKON		4.44

POWIERZCHNIA Z WYŁĄCZENIEM ŚCIAN DZIAŁOWYCH

Nr	NAZWA	POW.(m ²)
1	PRZEDPOKÓJ	6.83
2	ŁAZIENKA	5.64
3	POKÓJ	12.01
4	POKÓJ Z ANEKSEM	21.72
SUMA		46.20
BALKON		4.44

UWAGI:

* OKNO Z BLENDAŃ OKIENNĄ

WYMIAR PODANY W NAWIASIE DOTYCZY WYSOKOŚCI
W ŚWIEŁLE MURU OD STRONY WEWNĘTRZNEJ

-Powierzchnia ogródka liczona do osi żywoplotu

-Powierzchnie pomieszczeń podane z uwzględnieniem grubości
tynków, zgodnie z normą PN-ISO 9836

-Powierzchnie oraz wymiary mogą ulec niewielkim zmianom w
trakcie realizacji obiektu.