

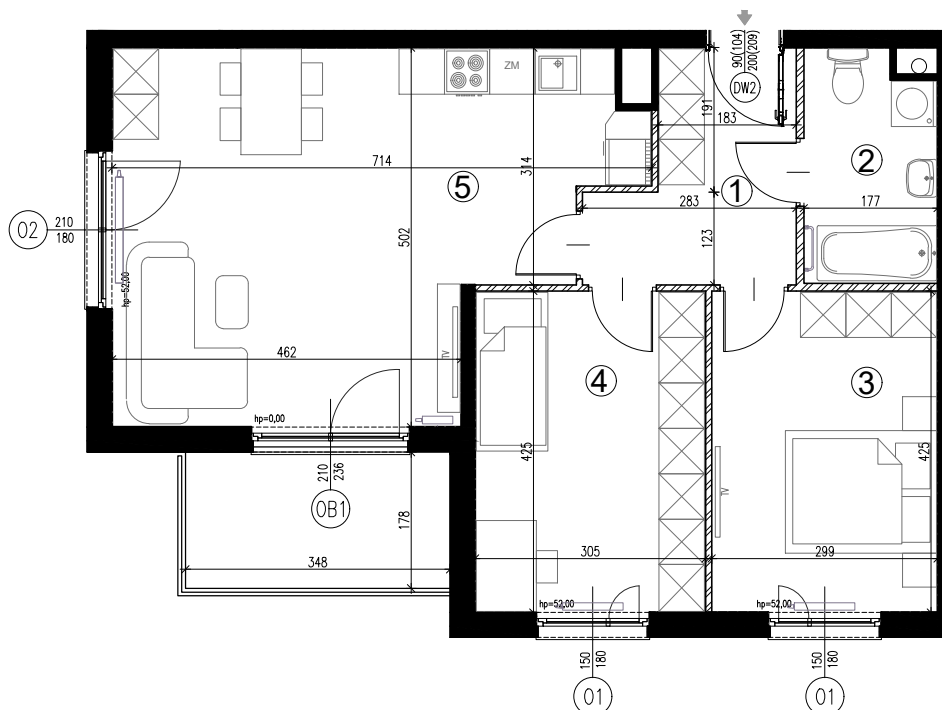
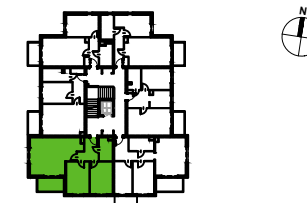
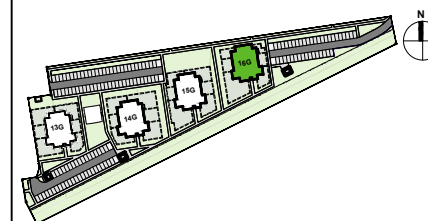
16G.84 (12) | powierzchnia: 66,52 m²

piętro I | 3 pokoje | balkon 6,19 m²

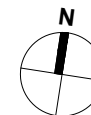
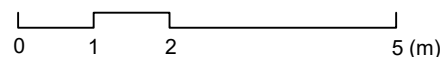
ZESPÓŁ CZTERECH BUDYKÓW MIESZKALNYCH
ZIELONE ZAMIENIE 10



ORIENTACJA



▨ ŚCIANY DZIAŁOWE
▬ ŚCIANY NIEROZBIERALNE



INWESTOR:

ZIELONE ZAMIENIE 3 SP. Z O.O
ul. Żaryna 2B, 02-593 Warszawa

DEWELOPER:

WHITE STONE DEVELOPMENT SP. Z O.O
ul. Żaryna 2B, 02-593 Warszawa

PROJEKTANT:

STUDIO CITY architekci SP. Z O.O SP. K
ul. Lekarska 8, 00-610 Warszawa
ul. Wincentego Pola 2/1, 71-342 Szczecin

POWIERZCHNIA			
Nr	NAZWA	POW.(m ²)	
1	PRZEDPOKÓJ	6.90	
2	ŁAZIENKA	5.16	
3	POKÓJ	12.56	
4	POKÓJ	12.82	
5	POKÓJ Z ANEKSEM	29.08	
		SUMA	66.52
BALKON			6.19

UWAGI:

* OKNO Z BLENDAŃ OKIENNĄ

WYMIAR PODANY W NAWIASIE DOTYCZY WYSOKOŚCI
W ŚWIELE MURU OD STRONY WEWNĘTRZNEJ

-Powierzchnia ogrodnika liczona do osi żywoplotu

-Powierzchnie pomieszczeń podano z uwzględnieniem grubości
tynków, zgodnie z normą PN-ISO 9836

-Powierzchnie oraz wymiary mogą ulec niewielkim zmianom w
trakcie realizacji obiektu.